



Ehe- und  
Familien  
Seelsorge

Bistum Augsburg

# JAHRES PROGRAMM 2024/2025



BISTUM AUGSBURG

# INHALT

IMPRESSUM	2
VORWORT	3
BEZIEHUNG + PAARE	4
FAMILIEN + ERZIEHUNG	12
WEITERE ANGEBOTE	19
NFP + MFM	22
REFERENTINNEN + REFERENTEN	24
ADRESSEN	28
GESCHÄFTSBEDINGUNGEN	30

## IMPRESSUM

### Ehe- und Familienseelsorge

Christian Öxler  
Kappelberg 1  
86150 Augsburg

Telefon: 0821 3166-2421  
efs@bistum-augsburg.de

### Gestaltung:

Dipl. Des. (FH) Kristina Groh  
www.grohdesign.de

### Druck:

Druckerei Menacher



Ehe- und  
Familien  
Seelsorge

Bistum Augsburg

GR  DESIGN



# HAST DU SCHON GEHÖRT? WAS DENKST DU?

Ich finde schön, dass du mir das erzählt hast! Ich habe gerne zugehört.

Vielleicht sind Ihnen diese Sätze vertraut und kommen immer wieder in Ihrem Alltag vor?

Hey, was nimmst du wahr? Was beschäftigt dich und noch viel mehr: Was bewegt die Menschen in deiner nächsten Umgebung? Deine Partnerin/deinen Partner, Kinder, Enkel, Kolleginnen und Kollegen, Freundinnen, Freunde und Bekannte?

Dieses füreinander wachsam sein, Interesse für sich selbst und die anderen haben, ist heute nicht unbedingt selbstverständlich. Es will geübt und aufrichtig sein. Die Empathie füreinander und das, was andere bewegt, antreibt und emotional beschäftigt, findet ihren Platz in gelingenden

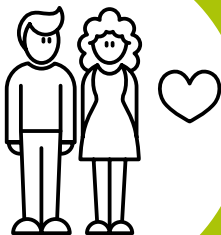
Beziehungen: in Partnerschaft und Familie, und auch in allen anderen zwischenmenschlichen Beziehungen, die dazu Raum geben können.

Wir wollen als Ehe- und Familienseelsorger/-innen einen Beitrag leisten, damit dies im alltäglichen Leben gelingen kann. In unseren vielfältigen Angeboten, die hier im Jahresprogramm aufgelistet sind, aber auch mit den vielen weiteren, die auf unserer Homepage [www.beziehung-leben.de](http://www.beziehung-leben.de) zu finden sind, unterstützen wir, wachsam und empathisch für sich selbst und andere zu sein.



**Christian Öxler**  
Diözesanfamilienseelsorger

**Kerstin Steffe**  
Stv. Leiterin des Fachbereichs  
Ehe und Familie



## BEZIEHUNG + PAARE

### DER SPUR DES ATEMS FOLGEN

Ein Atem-Tag und Weg zur Lebendigkeit – in Reimlingen

Der Atem ist ein wunderbarer Weg zur Lebendigkeit, denn er verbindet Körper, Seele und Geist. Einen Tag lang wollen wir dieser Spur folgen, indem wir den Körper bewegen, den Atem erleben und vielleicht sogar am Wesentlichen schnuppern.

Bitte mitbringen: bequeme Kleidung, die nicht einschnürt, warme Socken, Schuhe für draußen, Schreibzeug, Yogamatte, Decke, Kissen...

**28.09.2024 | 10 Uhr - 17 Uhr**

**Kurs-Nr. 2060402**

**Ort:** Reimlingen | Tagungshaus St. Albert

**Leitung:** Katharina Stroh (Atemtherapeutin, [www.atempraxis-stroh.de](http://www.atempraxis-stroh.de)) | Ulrich Berens

**Teilnahmegebühr:** 45 € pro Person | 23 € pro Person Verpflegungskosten

**Anmeldung:** bis 19.09.2024 bei Außenstelle Donau-Ries

**Kinderbetreuung:** keine Kinderbetreuung

**Weitere Informationen:** bei Außenstelle Donau-Ries

## DIE LIEBE LEBENDIG ERHALTEN

Achtsamkeit für Paare

Gewöhnung und Achtlosigkeit können die Paarbeziehung gefährden. Das Wochenende gibt Impulse für eine achtsame Haltung mit wechselseitiger Wertschätzung, einem behutsamen Umgang mit seelischen Wunden und der Pflege von Intimität und Sexualität.

**11.10. - 13.10.2024 | 18 Uhr - 14 Uhr**

**Kurs-Nr. 2140202**

**Ort:** Weißenhorn | Haus der Begegnung "St. Claret"

**Leitung:** Ulrich Hoffmann | Hubert Lüpken

**Teilnahmegebühr:** ÜN/VP/DZ 98,85 € / 112,45 € ÜN/VP/EZ

**Kursgebühr:** 180 € pro Paar

**Anmeldung:** bis 05.09.2024 bei Außenstelle Neu-Ulm/Günzburg

**Kinderbetreuung:** keine Kinderbetreuung

## ZEIT ZUM GESPRÄCH – ZEIT FÜR UNS ALS PAAR

Aufbautag EPL / KEK

Paare, die bereits an einem der Kurse EPL oder KEK teilgenommen haben und die ihre positiven Erfahrungen auffrischen möchten, vertiefen die erlernten Kommunikations- und Problemlösefertigkeiten für die Nutzung im Alltag ihrer gemeinsamen Lebenswelt.

**12.10.2024 | 9 Uhr - 17 Uhr**

**Kurs-Nr. 2040203**

**Ort:** Gachenbach | Tagungshaus Maria Beinberg

**Leitung:** Dr. Konrad H. Blüml | Gudrun Fendt

**Kursgebühr:** 50 € pro Paar | Mittagessen und Getränke auf eigene Kosten

**Anmeldung:** bis 30.09.2024 bei Außenstelle Region Augsburg

**Kinderbetreuung:** keine Kinderbetreuung

**Weitere Informationen unter:** [www.epl-kek.de](http://www.epl-kek.de) oder [www.damit-die-liebe-bleibt.de](http://www.damit-die-liebe-bleibt.de)



## 2 PLUS – KEK

Fertigkeiten und Haltungen für gute Gespräche  
in der Beziehung

Paare lernen, wie sie ihre Kommunikationsfertigkeiten erweitern und wie wertvolle Haltungen die Beziehung bereichern können. Das Gespräch mit der Partnerin/dem Partner steht im Mittelpunkt des Kurses. In geschütztem Rahmen trainieren Sie unter kompetenter Begleitung.

**25.10. - 27.10.2024 | 18 Uhr - 13 Uhr**

**Kurs-Nr. 2000203**

**Ort:** Nonnenhorn | Haus St. Christophorus

**Leitung:** Regina Jall | Hubert Lüpken

**Teilnahmegebühr:** 140 € pro Erwachsener und Kinder ab 12 Jahren | 77 € pro Kind (3 - 6 Jahre) | 100 € pro Kind (7 - 11 Jahre)

**Kursgebühr:** 260 € pro Paar

**Anmeldung:** bis 04.10.2024 bei Diözesanstelle

**Kinderbetreuung:** mit Kinderbetreuung

## EPL-WOCHENENDKURS

Ein partnerschaftliches Lernprogramm

In einer Partnerschaft ist miteinander reden und einander zuhören wichtig. An diesem Wochenende werden hilfreiche Gesprächsregeln als Paar eingeübt, angeleitet durch ausgebildete Trainer/-innen.

**08.11. - 10.11.2024 | 17:30 - 13 Uhr**

**Kurs-Nr. 2100201**

**Ort:** Wertach | Allgäuhaus

**Leitung:** Katrin Dammerboer | Dieter Güntner

**Teilnahmegebühr:** 182,80 € ÜN/VP pro Person

**Kursgebühr:** 200 € pro Paar

**Anmeldung:** bis 25.10.2024 bei Außenstelle Kempten

**Kinderbetreuung:** keine Kinderbetreuung

## DAS GLÜCK IN DER LIEBE, WENN WIR ÄLTER WERDEN

Wochenendseminar für Paare ab 50 plus

Zum Glück gehören Dankbarkeit, liebevolle Begegnungen und vieles mehr. Darüber können Paare mit anderen nachdenken, sich mit dem Partner austauschen und sich Gutes tun. Für Leib und Seele ist gesorgt: erstklassiges Essen, Sauna, Schwimmen und die Feier eines Gottesdienstes.

**08.11. - 10.11.2024 | 18 Uhr - 13 Uhr**

**Kurs-Nr. 2000204**

**Ort:** Bad Wörishofen | Kneipp-Kurhaus St. Josef

**Leitung:** Hubert Lüpken

**Teilnahmegebühr:** 240 € pro Person  
**Anmeldung:** bis 11.10.2024 bei Diözesanstelle  
**Kinderbetreuung:** keine Kinderbetreuung

## EIN TAG FÜR PAARE

Einfach mal einen Tag Zeit haben für sich als Paar, zum Gespräch, gemeinsam essen und Austausch mit anderen. Dazu gibt es Impulse und Anregungen und zum Abschluss eine Segensfeier.

**17.11.2024 | 9 Uhr - 16 Uhr**

**Kurs-Nr. 2040204**

**Ort:** Friedberg | Haus der Pallottiner  
**Leitung:** Dr. Konrad H. Blüml | N. N.  
**Teilnahmegebühr:** 40 € pro Paar inkl. Mittagessen und Kaffee | 10 € pro Kind  
**Anmeldung:** bis 03.11.2024 bei Außenstelle Region Augsburg  
**Kinderbetreuung:** mit Kinderbetreuung

## WELLNESS IM DOPPELPAK

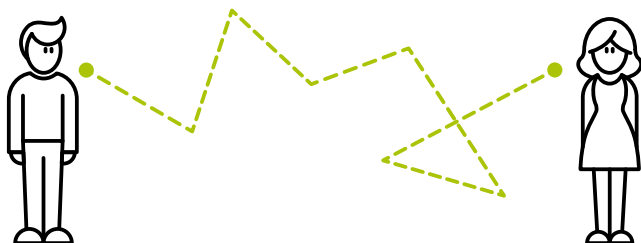
Wohlfühltag für Leib und Seele

An diesem Tag für Paare erwartet Sie ein abwechslungsreiches Programm mit partnerschaftlichen Impulsen, Übungen zur Körperwahrnehmung, Massage und Entspannung. Freuen Sie sich auf gemeinsame Stunden, in denen Sie die Seele baumeln lassen können.

**07.12.2024 | 9 Uhr - 17 Uhr**

**Kurs-Nr. 2040204**

**Ort:** Stadtbergen | Pfarrheim Maria Hilf  
**Leitung:** Peter Scherer | Angelika Steber  
**Teilnahmegebühr:** 50 € pro Paar  
**Anmeldung:** bis 24.11.2024 bei Außenstelle Region Augsburg  
**Kinderbetreuung:** keine Kinderbetreuung



## DIE BEDEUTUNG DER PAARKOMMUNIKATION IN DER PAARBEZIEHUNG

Auffrischkurs – Gesprächstraining für  
fortgeschrittene Paare

Dauerhafte Zufriedenheit in Ehe und Partnerschaft wird immer wieder als eine der wichtigsten Quellen für Lebensfreude und psychische Stabilität genannt.

EPL oder KEK erfahrene Paare vertiefen hierzu die erlernten Kommunikations- und Problemlösefertigkeiten. Zufriedene Paare haben bessere Chancen auf ein gesünderes und längeres Leben, und auch deren Kinder profitieren in vielfacher Hinsicht.

**17.01. - 19.01.2025 | 18 Uhr - 13 Uhr** Kurs-Nr. 2040203

**Ort:** Violau | Bruder-Klaus-Heim

**Leitung:** Frank Kienle | Dr. Konrad H. Blüml | N. N.

**Teilnahmegebühr:** 88 € pro Erwachsener ÜN/VP

**Kursgebühr:** 100 € pro Paar

**Anmeldung:** bis 03.01.2025 bei Außenstelle Region Augsburg

**Kinderbetreuung:** keine Kinderbetreuung

## EIN TAG FÜR PAARE

Einfach mal einen Tag Zeit haben für sich als Paar, zum Gespräch, gemeinsam essen und Austausch mit anderen. Dazu gibt es Impulse und Anregungen und zum Abschluss eine Segensfeier.

**19.01.2025 | 9 Uhr - 16 Uhr** Kurs-Nr. 2160205

**Ort:** Gachenbach | Tagungshaus Maria Beinberg

**Leitung:** Gudrun Fendt | N. N.

**Kosten:** Kursgebühr 20 € pro Paar zzgl. Kosten für Mittagessen und Getränke

**Anmeldung:** bis 08.01.2025 bei Außenstelle Altbayern

**Kinderbetreuung:** keine Kinderbetreuung

## KEK KOMPAKT

Kommunikationskurs für Paare

Das Gespräch mit der Partnerin/dem Partner steht im Mittelpunkt des Kurses. Die Paare üben grundlegende Gesprächsfertigkeiten ein. Jedes Paar bespricht im eigenen Raum die Themen, die ihnen für ihre Partnerschaft wichtig sind. Unterstützt werden sie dabei von Kommunikationstrainern/-innen.

**07.03. - 09.03.2025 | 18 Uhr - 16 Uhr** Kurs-Nr. 2160204

**Ort:** Steinerskirchen | Oase Steinerskirchen

**Leitung:** Dr. Konrad H. Blüml | Gudrun Fendt



**Teilnahmegebühr:** 140 € pro Person ÜN/VP

**Kursgebühr:** 260 € pro Paar

**Anmeldung:** bis 13.02.2025 bei Außenstelle Altbayern

**Kinderbetreuung:** keine Kinderbetreuung

## DEM LEBEN TRAUEN, WEIL EINER MIT UNS GEHT

Auszeit-Wochenende vor Ostern

für „Best-Ager“-Paare in Reimlingen

Der Zug des Alltags rollt durch unser Leben, manchmal möchten wir aussteigen und uns eine Auszeit gönnen. Dieses Wochenende vor Ostern ist eine Einladung an Paare, die früher mit Kindern auf Familienwochenenden waren und denen jetzt vor Ostern „etwas fehlt“, was lange dazugehörte: mit der Partnerin/dem Partner aus dem Alltag auszubrechen, Atem zu holen, sich neu auszurichten. Ostern als Liebeserklärung an das Leben möchte uns Hilfe sein, dem Leben in allen Facetten neu zu trauen, weil Gott das Leben liebt.

**28.03. - 30.03.2025 | 18 Uhr - 14 Uhr**

**Kurs-Nr. 2060202**

**Ort:** Reimlingen | Tagungshaus St. Albert

**Leitung:** Lisa und Ulrich Berens

**Teilnahmegebühr:** 170 € pro Person ÜN/VP

**Anmeldung:** bis 12.09.2024 bei Außenstelle Donau-Ries

**Kinderbetreuung:** keine Kinderbetreuung

## PRIMAVERA A ROMA

Paare reisen in den Frühling von Rom

Eine Flugreise in den Frühling von Rom. Faszinierende Einblicke in die Geschichte Roms und in die heiligen Stätten schenken neue Kraft für Ihre Partnerschaft und für den Alltag. Flug ab/bis Memmingen.

**Infolyer und Anmeldekarte ab Oktober:** [www.beziehung-leben.de/aussenstellen/memmingen/veranstaltungen](http://www.beziehung-leben.de/aussenstellen/memmingen/veranstaltungen)

**24.03. - 28.03.2025 | 7 Uhr - 22 Uhr**

**Kurs-Nr. 2000201**

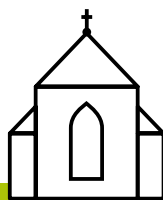
**Ort:** Rom | Hotel – siehe Info-Flyer

**Leitung:** Patrizia Thanner | Robert Haas | Ulrich Hoffmann

**Kosten:** siehe Info-Flyer mit Kosten und Anmeldekarte

**Anmeldung:** bis 18.10.2024 bei Außenstelle Memmingen-Unterallgäu

**Kinderbetreuung:** keine Kinderbetreuung



## JAKOBSWEG FÜR PAARE

Auf dem Weg des Camino del Norte

Wir werden entlang der Küste von Santander nach Gijon pilgern. Wir gehen auf einem Stück des Weges nach Santiago de Compostela, den viele Gottsucher gegangen sind. Gespräche und Impulse werden Freude und Herausforderung begleiten.

**07.05. - 21.05.2025**

**Kurs-Nr. 2180205**

**Ort:** Santander - Gijon | Herbergen, Hotels, Gasthöfe

**Leitung:** Hubert Lüpken | Marina Sommerstorfer

**Kosten:** Im Herbst 2024 wird es eine Ausschreibung mit den Kosten geben.

**Anmeldung:** bis 24.01.2025 bei Außenstelle Weilheim-Oberbayern

**Kinderbetreuung:** keine Kinderbetreuung

## EINANDER TRAUEN LERNEN – JENSEITS DES VERSTEHENS

Wochenende für Paare, die Gott verbunden hat

Achtsames Zuhören zeigt: In Liebesbeziehungen von Paaren weht ein gemeinsamer als aufeinander bzw. auf das „geschenkte Wir“ eines Paares bezogener „Geist“. Dessen Dynamik wirkt paarbiografisch und kommunikativ oft implizit gemeinschaftsstiftend, ist unverfügbar und erweist sich praktisch wahrhaftig.

Mit Impulsen aus systemischer Beratung, Biographiearbeit und kommunikativer Theologie denken Sie über Ihren persönlichen Weg nach. Ressourcenorientiert entwickeln Sie neue Perspektiven für eine lebendige Paarbeziehung und gemeinsame Spiritualität. Gönnen Sie sich diese Auszeit!

**16.05. - 18.05.2025 | 18 Uhr - 13 Uhr**

**Kurs-Nr. 2040205**

**Ort:** Violau | Bruder-Klaus-Heim

**Leitung:** Dr. Konrad H. Blüml | Richard Fischer

**Teilnahmegebühr:** 88 € pro Person ÜN/VP

**Anmeldung:** bis 16.04.2025 bei Außenstelle Region Augsburg

**Kinderbetreuung:** keine Kinderbetreuung

## BERGPILGERWEG "HOCH UND HEILIG"

Als Paar unterwegs mit anderen Paaren – Vaya con Dios

Der Bergpilgerweg "Hoch und Heilig" erzählt von der Schöpfung und seinen Wundern, von der Vielfalt der lebendigen Natur und dem ursprünglichen Leben in den Bergen. Von bäuerlichem Wissen und Glauben. Von Innichen aus, über Innervillgraten nach Matrei in Osttirol bis zum Endpunkt in Heiligenblut besuchen wir bekannte und weniger bekannte Wallfahrtsorte. Zu bewältigen sind dabei im Schnitt ca. 20 km Strecke und 1000 Höhenmeter am Tag.

**22.06. - 28.06.2025 | 13 Uhr - 9 Uhr**

**Kurs-Nr. 2180201**

**Ort:** Osttirol | Verschiedene Hütten und Pensionen oder Hotels

**Leitung:** Dieter Güntner

**Kursgebühr:** 250 € pro Paar | Reise-/Verpflegungs-/Übernachungskosten werden von den Teilnehmern vor Ort bezahlt.

**Anmeldung:** bis 01.05.2025 bei Außenstelle Weilheim-Oberbayern

**Kinderbetreuung:** keine Kinderbetreuung

Es gibt im Vorfeld eine Infoveranstaltung zu etwaigen Fragen der Teilnehmenden. Zudem wird eine Teilnehmerliste und Ausrüstungsliste versandt. Wir empfehlen eine DAV Mitgliedschaft.

Bei dieser Veranstaltung wird ein Teil des originalen Bergpilgerweges "Hoch und Heilig" gegangen.

## **KEK (KONSTRUKTIVE EHE UND KOMMUNIKATION) – MEHR ALS NUR REDEN**

Miteinander reden ist nicht alles – aber ohne miteinander reden ist alles nichts. Ein Wochenende zur Kommunikation für Paare mit vielen Übungseinheiten und tiefen Erkenntnissen.

**18.07. - 20.07.2025 | 18 Uhr - 14 Uhr**

**Kurs-Nr. 2140206**

**Ort:** Roggenburg | Zentrum für Familie, Umwelt und Kultur

**Leitung:** Ulrich Hoffmann | Hubert Lüpken

**Teilnahmegebühr:** 139 € pro Person ÜN/VP

**Kursgebühr:** 260 € pro Paar

**Anmeldung:** bis 06.06.2025 bei Außenstelle Neu-Ulm/Günzburg

**Kinderbetreuung:** keine Kinderbetreuung

## **JAKOWSWEG FÜR PAARE**

Auf dem Romondie-Weg von Fribourg bis Genf

Aufbrechen, wandernd zu sich selbst kommen, den Pilgerweg als Gleichnis für das eigene Leben sehen, gemeinsame Zeit mit der Partnerin/dem Partner verbringen, und dabei vielleicht Gott entdecken. Die Etappen: Fribourg, Romont, Moudon, Lausanne, Bossey bei Celigny, Genf.

**22.09. - 28.09.2025**

**Kurs-Nr. 2180205**

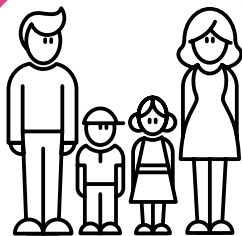
**Ort:** Fribourg - Genf | Herbergen, Hotels, Gasthöfe

**Leitung:** Hubert Lüpken | Prisca Leeb

**Kosten:** Im Herbst 2024 wird es eine Ausschreibung mit den Kosten geben.

**Anmeldung:** bis 18.05.2025 bei Außenstelle Weilheim-Oberbayern

**Kinderbetreuung:** keine Kinderbetreuung



## FAMILIEN + ERZIEHUNG

### DIE ERSTE KERZE BRENNT

Familien stimmen sich ein in den Advent

Zur Ruhe kommen und zur Mitte finden. Sich sammeln um die Lichter an unserem Adventskranz. Ein stimmungsvolles Wochenende mit Musik und Liedern.

**29.11. - 01.12.2024 | 17 Uhr - 13 Uhr**

**Kurs-Nr. 2120305**

**Ort:** Wertach | Allgäuhaus

**Leitung:** Elisabeth Wiedemann | Robert Haas

**Teilnahmegebühr:** 182,80 € pro Erwachsener | 117 € pro Kind (12 - 17 Jahre) | 91,40 € pro Kind (7 - 11 Jahre) | 64 € pro Kind (3 - 6 Jahre)

**Anmeldung:** bis 01.11.2024 bei Außenstelle Memmingen-Unterallgäu

**Kinderbetreuung:** mit Kinderbetreuung



### HELLER STERN IN DER DUNKLEN NACHT

Adventliches Wochenende für Familien

Sterne faszinieren. Immer schon haben sich Menschen an ihnen orientiert. Mit kreativen und spirituellen Impulsen, in Gespräch und im Miteinander-Feiern machen wir uns auf die Suche und werden an diesem Wochenende zu Sternguckern! Der Stern über Bethlehem führt uns zu Jesus.

**06.12. - 08.12.2024 | 18 Uhr - 14 Uhr**

**Kurs-Nr. 2080302**

**Ort:** Wies/Steingaden | Landvolkshochschule Wies

**Leitung:** Hubert Lüpken | Christina Taffe

**Teilnahmegebühr:** 157 € pro Erwachsener | 80 € pro Kind (13 - 17 Jahre) | 61,60 € pro Kind (7 - 12 Jahre) | 43,60 € pro Kind (3 - 6 Jahre)

**Anmeldung:** bis 04.11.2024 bei Außenstelle Kaufbeuren-Ostallgäu

**Kinderbetreuung:** mit Kinderbetreuung

## SO KLINGT ADVENT!

Adventswochenende für Familien mit kleineren Kindern

Lauscht mit uns, welche Töne, Geräusche und Klänge uns durch den Advent begleiten und uns auf das Fest der Geburt Jesu vorbereiten. Mal scheppert es wild und mal tönt es sanft, mal sind wir laut und mal ganz leise. Wir trainieren gemeinsam unsere äußeren und inneren Ohren, um Gottes Botschaft nicht zu überhören.

**06.12. - 08.12.2024 | 17:30 Uhr - 13 Uhr** Kurs-Nr. 2040304

**Ort:** Steinerskirchen | Oase Steinerskirchen

**Leitung:** Stefanie Kasche | Prisca Leeb

**Teilnahmegebühr:** 140 € pro Erwachsener | 70 € pro Kind (13 - 17 Jahre) | 45 € pro Kind (7 - 12 Jahre) | 26 € pro Kind (3 - 6 Jahre)

**Anmeldung:** bis 15.11.2024 bei Außenstelle Region Augsburg

**Kinderbetreuung:** mit Kinderbetreuung

## SO DUFTET WEIHNACHTEN, SO SCHMECKT ADVENT!

Adventswochenende für Familien

Es gibt viele Schätze auf der Erde (Gewürze, Pflanzen, Düfte, ...), die die Advents- und Weihnachtszeit prägen. An diesem Wochenende wollen wir uns Zeit nehmen und den Advent mit allen Sinnen entdecken und genießen.

**06.12. - 08.12.2024 | 17:30 Uhr - 13 Uhr** Kurs-Nr. 2100303

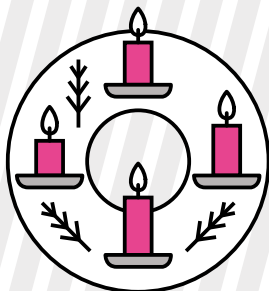
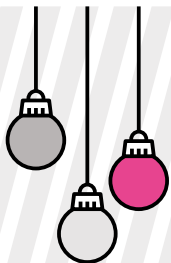
**Ort:** Wertach | Allgäuhaus

**Leitung:** Marina Sommerstorfer

**Teilnahmegebühr:** 182,80 € pro Erwachsener | 117 € pro Kind (12 - 17 Jahre) | 91,40 € pro Kind (7 - 11 Jahre) | 64 € pro Kind (3 - 6 Jahre)

**Anmeldung:** bis 22.11.2024 bei Außenstelle Kempten

**Kinderbetreuung:** mit Kinderbetreuung



## DEM STERN FOLGEN

Adventwochenende für Familien  
(mit Kindern und Jugendlichen)



Mit Sternengeschichten wollen wir uns an diesem Wochenende gemeinsam auf die Sternstunde der Geburt Jesu vorbereiten. Es gibt gemeinsame Zeit und spezielle Angebote für Kinder, Jugendliche und Erwachsene.

**13.12. - 15.12.2024 | 18 Uhr - 13:30 Uhr** Kurs-Nr. 2160305

**Ort:** Steinerskirchen | Oase Steinerskirchen

**Leitung:** Bernhard Fendt | Gudrun Fendt

**Teilnahmegebühr:** 140 € pro Erwachsener | 70 € pro Kind (13 - 17 Jahre) | 45 € pro Kind (7 - 12 Jahre) | 26 € pro Kind (3 - 6 Jahre)

**Anmeldung:** bis 03.11.2024 bei Außenstelle Altbayern

**Kinderbetreuung:** mit Kinderbetreuung



## EIN LICHT ERWACHT IM ADVENT

Adventlicher Tag für Familien und Alleinerziehende  
mit ihren Kindern

Kerzen am Adventskranz, Lichterketten an den Fenstern und Häusern, die Lichterheilige Luzia. Wir bereiten uns vor auf die Geburt Jesu – das „Licht der Welt“. Nehmen wir uns einen Moment und lassen das Licht auf uns wirken, um selbst Licht zu sein.

**14.12.2024 | 9 Uhr - 17 Uhr**

Keine Kurs-Nr.

**Ort:** Seifriedsberg/Blaichach | Jugendhaus Elias

**Leitung:** Wolfgang Seidler | Marina Sommerstorfer

**Kosten:** 20 € pro Erwachsener | 10 € pro Kind (8 - 15 Jahre) | 8 € pro Kind (4 - 7 Jahre) | 40 € pro Familie | Kind bis 3 Jahre kostenlos

**Anmeldung:** bis 04.12.2024 bei Außenstelle KAB-Bildungswerk Diözese Augsburg e. V.

**Kinderbetreuung:** mit Kinderbetreuung

Eine Kooperationsveranstaltung mit dem KAB-Bildungswerk.

## ES WIRD NASS! – BEI MEERJUNGFRAUEN, SEEUNGEHEUERN UND PIRATEN

Faschingswochenende für Familien

Taucht mit uns ein in ein funkelnd, erfrischendes Wochenende! Egal ob mit Schuppenkleid, Piratentuch oder Steuerrad – wer nicht wasserscheu oder seekrank ist, kann hier jede Menge Spiel, Spaß und Action erleben und eine spritzige Faschingsparty und einen bunten Familiengottesdienst feiern.

**14.02. - 16.02.2025 | 17:30 Uhr - 13 Uhr** Kurs-Nr. 2040306

**Ort:** Violau | Bruder Klaus Heim

**Leitung:** Stefanie Kasche | Prisca Leeb

**Teilnahmegebühr:** 88 € pro Erwachsener | 38 € pro Kind (7 - 15 Jahre) | 0 € pro Kind (0 - 6 Jahre)

**Anmeldung:** bis 31.01.2025 bei Außenstelle Region Augsburg

**Kinderbetreuung:** ohne Kinderbetreuung

## ENTDECKE DAS GEHEIMNIS

Tag für Familien mit einem Erstkommunionkind

Eingeladen sind alle Familien, deren Kind 2025 zur Erstkommunion kommt oder im letzten Jahr gekommen ist. Dieser Tag wird gestaltet von Pfr. Klemens Geiger und Robert Haas (mit viel Musik) und dem Team der Kinderbetreuenden.

Ein Stationengottesdienst rundet den Tag ab.

**22.02.2025 | 9:30 Uhr - 16 Uhr**

**Kurs-Nr. 2120303**

**Ort:** Memmingen | Pfarrsaal Mariä Himmelfahrt

**Leitung:** Pfr. Klemens Geiger | Robert Haas

**Kosten:** 17 € pro Erwachsener | 10 € pro Kind | Jedes dritte und alle weiteren Kinder sind kostenfrei! | inkl. Pizza, Getränken und Kaffee/Tee

**Anmeldung:** bis 17.01.2025 bei Außenstelle Memmingen-Unterallgäu

**Kinderbetreuung:** mit Kinderbetreuung

## QUELLEN DES LEBENS

Familienwochenende

Wir wollen gemeinsam Quellen entdecken, die uns stärken und wachsen lassen. Es gibt gemeinsame Zeit und spezielle Angebote für Kinder, Jugendliche und Erwachsene.

**21.03. - 23.03.2025 | 18 Uhr - 13:30 Uhr**

**Kurs-Nr. 2160302**

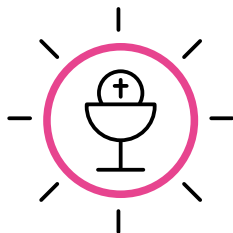
**Ort:** Steinerskirchen | Oase Steinerskirchen

**Leitung:** Bernhard Fendt | Gudrun Fendt

**Teilnahmegebühr:** 140 € pro Erwachsener | 70 € pro Kind (13 - 17 Jahre) | 45 € pro Kind (7 - 12 Jahre) | 26 € pro Kind (3 - 6 Jahre)

**Anmeldung:** bis 20.02.2025 bei Außenstelle Altbayern

**Kinderbetreuung:** mit Kinderbetreuung



## MITEINANDER WACHSEN

Familienwochenende vor Ostern

Im Frühling erwacht die Schöpfung zu (neuem) Leben. Im Zugehen auf Ostern wollen wir uns spirituell und kreativ damit beschäftigen.

**21.03. - 23.03.2025 | 17:30 Uhr - 13 Uhr** Kurs-Nr. 2100301

**Ort:** Seifriedsberg/Blaichach | Jugendhaus Elias

**Leitung:** Marina Sommerstorfer

**Teilnahmegebühr:** 97 € pro Person ab 16 Jahren | 58 € pro Schüler | 54 € pro Jugendlicher (8 - 15 Jahre) | 36 € pro Kind (3 - 7 Jahre)

**Anmeldung:** bis 11.03.2025 bei Außenstelle Kempten

**Kinderbetreuung:** mit Kinderbetreuung

## VÄTERWOCHELENDE

für Väter mit Kindern ab 5 Jahren

Welcher Vogel pfeift denn da und was blüht hier eigentlich?  
Vieles gibt es rund um Wald und Wiese zu entdecken.

**04.04. - 06.04.2025 | 18 Uhr - 13 Uhr** Kurs-Nr. 2180303

**Ort:** Wies - Steingaden | Landvolkshochschule Wies

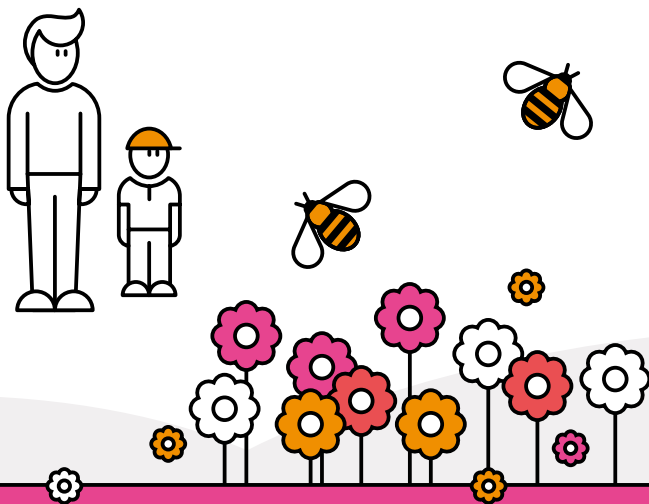
**Leitung:** Dieter Güntner | N. N.

**Teilnahmegebühr:** 157 € pro Erwachsener | 80 € pro Kind (13 - 17 Jahre) | 61,60 € pro Kind (7 - 12 Jahre) | 43,60 € pro Kind (3 - 6 Jahre)

**Anmeldung:** bis 28.02.2025 bei Außenstelle Weilheim-Oberbayern

**Kinderbetreuung:** mit Kinderbetreuung

Eine Kooperationsveranstaltung mit der KLB der Diözese Augsburg.





## FRÜHLING – SONNE – KIDS

Ein Wochenende für Familien mit kleinen Kindern

Miteinander Spaß haben und die Frühlingsstrahlen genießen. Dieses Wochenende lädt ein zum Entdecken. Gemeinsam lassen wir das draußen, was im Alltag belastet und fokussieren uns darauf, was stärkt und ermutigt. Gemeinsames Singen, Basteln und Spielen, Impulse für die Erziehung und ein abschließender Familiengottesdienst prägen diese Tage. Herzlich willkommen sind uns alle Familien, besonders auch Familien mit kleinen Kindern.

**16.05. - 18.05.2025 | 17 Uhr - 13 Uhr**

**Kurs-Nr. 2120301**

**Ort:** Reimlingen | Tagungshaus

**Leitung:** Robert Haas | Stefanie Kasche

**Teilnahmegebühr:** 170 € pro Erwachsener | 94 € pro Kind (bis 18 Jahre) | 50 € pro Kind (ab 6 Jahre)

**Anmeldung:** bis 11.04.2025 bei Außenstelle Memmingen-Unterallgäu

**Kinderbetreuung:** mit Kinderbetreuung

## FAMILIENZELTLAGER 2025

Gemeinsam mit anderen Familien Zeit in der Natur verbringen, Spiele im Wald und kreative Aktionen erleben, am Abend am Lagerfeuer sitzen.

**19.06. - 22.06.2025 | 16 Uhr - 14 Uhr**

**Kurs-Nr. 2160301**

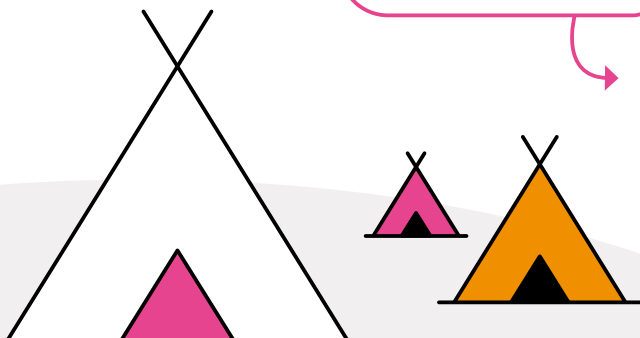
**Ort:** Mauern bei Rennertshofen | Zeltplatz

**Leitung:** Thomas Wienhardt | N. N.

**Teilnahmegebühr:** 78 € pro Erwachsener | 20 € pro Kind (ab 2 Jahre)

**Anmeldung:** bis 19.05.2025 bei Außenstelle Altbayern

**Kinderbetreuung:** mit Kinderbetreuung



# "heil sein - heil werden"

## Exerzitien mit Impulsen

12.04. - 16.04.2025

» **AUCH FÜR ELTERN MIT KINDERN** «

**Exerzitienhaus Leitershofen**

Vieles in unserem Leben ist heil, anderes will heil werden.

Beidem wollen wir Aufmerksamkeit schenken –  
im Blick auf unser Leben, auf die Heilige Schrift,  
in Besinnung und Austausch, im gemeinsamen Beten  
und Gottesdienst feiern.

Eine Kooperationsveranstaltung der GCL und des  
Exerzitienhauses Leitershofen

[www.exerzitienhaus.org/termine](http://www.exerzitienhaus.org/termine)

**Kinder ab 3 Jahren erhalten ein  
altersgemäßes Programm.**

# Familienferien in Seifriedsberg



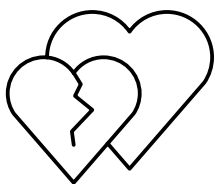
02.08. - 09.08.2025

Sie haben Lust auf gestaltete Familienferien?

Eingeladen sind Familien mit kleinen und  
größeren Kindern, Alleinerziehende, Großeltern mit  
Enkelkindern und Pflegefamilien.

Gemeinsame Aktionen wie Ausflüge, Wanderungen,  
Spiele und ein Gottesdienst verschönern die Ferienwoche  
im Allgäu. In wunderschöner Landschaft  
erleben wir Natur, werden kreativ und genießen  
die Zeit gemeinsam als Familie.

**Preise, Info und Anmeldung ab Herbst 2024  
auf unserer Homepage:  
[www.beziehung-leben.de/ferien](http://www.beziehung-leben.de/ferien)**



## WEITERE ANGEBOTE

### EINFACH SPITZE, DASS DU DA BIST! – IDEEN FÜR KINDER- UND FAMILIENGOTTESDIENSTEAMS

Gemeinsam geht alles leichter und viele Menschen haben viele Ideen! An drei Treffen tauschen wir erprobte und gelingende Ideen durch das Kirchenjahr aus und entwickeln gemeinsam Neues. Bringt mit, was ihr an guten Ideen habt und nehmt Anregungen von anderen Pfarreien mit!

**Alle Termine auf einen Blick:**

**Keine Kurs-Nr.**

**08.10.2024 | 20 Uhr - 21:30 Uhr**

**Thema:** Von St. Martin bis Weihnachten

**Anmeldung:** bis 04.10.2024 bei Außenstelle Region Augsburg

**22.01.2025 | 20 Uhr - 21:30 Uhr**

**Thema:** Durch die Fastenzeit bis Ostern

**Anmeldung:** bis 17.01.2025 bei Außenstelle Region Augsburg

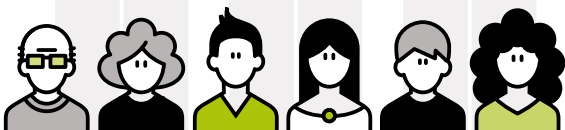
**07.05.2025 | 20 Uhr - 21:30 Uhr**

**Thema:** Gemeinsam durch den Sommer

**Anmeldung:** bis 02.05.2025 bei Außenstelle Region Augsburg

**Ort:** Online

**Leitung:** Stefanie Kasche | Prisca Leeb



## SCHIFFBRUCH UND DANN? – WIEDER LAND GEWINNEN

Wochenende für Menschen nach  
Trennung oder Scheidung

Das Seminar richtet sich an Menschen, deren Partnerschaft zerbrochen ist. Impulse zum Nachdenken, Gelegenheit zum Austausch, Zeiten für Besinnung sollen Raum geben, zu sich selbst zu kommen, Orientierung zu finden, Kraft zu schöpfen und Perspektiven zu entdecken.

**22.11. - 24.11.2024 | 18 Uhr - 13 Uhr**

**Keine Kurs-Nr.**

**Ort:** Wies / Steingaden | Landvolkshochschule Wies

**Leitung:** Roman Aigner | Gudrun Fendt

**Kosten:** 200 € pro Person Kursgebühr/ÜN/VP | 190 € für KLB-Mitglieder

**Anmeldung:** bis 14.11.2024 bei der KLB der Diözese Augsburg | [Kath.Landvolkbewegung@bistum-augsburg.de](mailto:Kath.Landvolkbewegung@bistum-augsburg.de)

**Kinderbetreuung:** keine Kinderbetreuung

Eine Kooperationsveranstaltung mit der Katholischen Landvolkbewegung (KLB) der Diözese Augsburg



## LEBEN MIT DER TRAUER UM EIN KIND

Wochenende für trauernde Eltern und Kinder

Sie haben ein oder mehrere Kinder durch den Tod verloren. Tiefe Trauer hat ihr Leben erschüttert. Sie sehen kaum mehr Sinn für die Zukunft. Im geschützten Rahmen können Sie sich an diesem Wochenende mit Gleichbetroffenen auf Ihre eigene Trauer einlassen. Liebe Kinder, seit eure Schwester oder euer Bruder gestorben ist, hat sich vieles für euch verändert. Wir laden euch ein, zusammen mit anderen in eurem Alter ein Wochenende zu verbringen. Dabei werdet ihr merken, dass es noch andere Kinder gibt, die in einer ähnlichen Situation leben.

**06.12. - 08.12.2024 | 18 Uhr - 15 Uhr**

**Keine Kurs-Nr.**

**Ort:** Bonlanden | Tagungshaus Kloster Bonlanden

**Leitung:** Benno Driendl | Hans Schöffner | Gudrun Fendt

**Kosten:** 120 € pro Erwachsener | 45 € pro Kind (7 - 13 Jahre) | 35 € pro Kind (4 - 6 Jahre) | 70 € pro Schüler und Studierende | Kinder bis zum 3. Lebensjahr frei

**Anmeldung:** bis 22.11.2024 bei Kontaktstelle Trauerbegleitung | [www.kontaktstelle-trauerbegleitung.de](http://www.kontaktstelle-trauerbegleitung.de)

**Kinderbetreuung:** mit Kinderbetreuung

**Weitere Informationen:** Die Gruppen der Kinder werden von erfahrenen Gruppenleiterinnen geleitet. In Zusammenarbeit mit der Kontaktstelle Trauerbegleitung und der DIAG.

Die nicht gedeckten Restkosten tragen die Veranstalter.

# PLÖTZLICH ALLEIN – HOFFUNGSSPUREN MITTEN IN DER TRAUER

Wochenende für trauernde Partner/-innen  
(auch mit Kindern)

An diesem Wochenende soll Zeit sein, sich mit anderen Betroffenen auszutauschen und es wird Raum sein für die Trauer um Ihren verstorbenen Lebenspartner oder Lebenspartnerin. Wir bieten Impulse an und möchten Sie zu nichts drängen. Auch Nicht-Sprechen ist in Ordnung. Einfach Dasein. Vielleicht können Sie das eine oder andere Hoffnungszeichen entdecken.

Liebe Kinder, die ihr um eure Mutter oder euren Vater trauert:  
Ihr werdet an diesem Wochenende mit anderen Kindern erleben,  
was euch in eurer Situation gut tut.

Ihr gestaltet selbst euren Tagesablauf.

**25.04. - 27.04.2025 | 18 Uhr - 13:30 Uhr**

**Keine Kurs-Nr.**

**Ort:** Bonlanden | Kloster Bonlanden, Tagungshaus

**Leitung:** Benno Driendl | Hans Schöffler | Gudrun Fendt

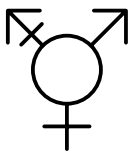
**Kosten:** 120 € pro Erwachsener | 45 € pro Kind (7 - 13 Jahre) |  
35 € pro Kind (4 - 6 Jahre) | 70 € pro Schüler und Studierende |  
Kinder bis zum 3. Lebensjahr frei

**Anmeldung:** bis 12.04.2024 bei Kontaktstelle Trauerbegleitung |  
[www.kontaktstelle-trauerbegleitung.de](http://www.kontaktstelle-trauerbegleitung.de)

**Kinderbetreuung:** mit Kinderbetreuung

**Weitere Informationen:** Die Gruppen der Kinder werden von  
erfahrenen Gruppenleiterinnen geleitet. In Zusammenarbeit mit der  
Kontaktstelle Trauerbegleitung und der DIAG.  
Die nicht gedeckten Restkosten tragen die Veranstalter.





## NFP + MFM

### MUTTER-TOCHTER-TAG

Eine faszinierende Reise in den Körper der Frau

Ein wundervoller Erlebnistag mit Übernachtung für Mütter und Töchter: Die Entdeckungsreise in den Körper der Frau. Die Mädchen erleben die Zyklus-Show und die Mütter die "Reise in den Zyklus der Frau". Gemeinsame Pausen, Mittagessen sowie Austausch zwischen großen und kleinen Frauen inklusive :-)

**21.02. - 22.02.2025 | 17 Uhr - 17 Uhr**

**Kurs-Nr. 2200204**

**Ort:** Augsburg | Haus Sankt Ulrich

**Leitung:** Birgit Gebauer | Hanne Bauer

**Teilnahmegebühr:** 180 € pro Mutter-Tochter-Paar inkl. ÜN/VP

**Anmeldung:** bis 04.11.2024 bei NFP/MFM-Stelle

**Kinderbetreuung:** keine Kinderbetreuung



### MY FERTILITY MATTERS (MFM) UND NATÜRLICHE FAMILIENPLANUNG (NFP)

Alles rund um die Fruchtbarkeit

Hier erfahren Sie, wie wir mit den wunderbaren Workshops "Körper WunderWerkstatt", "Zyklus-Show", "Agenten-Spiel", "WaageMut" und "NFP" Kindern, Jugendlichen und Erwachsenen einen altersgerechten, anschaulichen und wertschätzenden Zugang zu ihrer Fruchtbarkeit vermitteln.

**Termine siehe Homepage**

**Kurs-Nr. 2200102**

**Ort:** Online über Microsoft-Teams

**Leitung:** Birgit Gebauer

**Anmeldung:** bei NFP/MFM-Stelle

**Weitere Informationen:** Regelmäßige Veranstaltungen, Termine und Anmeldung siehe [www.beziehung-leben.de/fachstelle/veranstaltungen-nfp-mfm](http://www.beziehung-leben.de/fachstelle/veranstaltungen-nfp-mfm)

# ONLINE-INFOVERANSTALTUNG ZUR NATÜRLICHEN FAMILIENPLANUNG

Natürlich verhüten? Aber sicher!

Haben Sie Hunger? Haben Sie Durst? Die Antwort wissen wir fix. Und wie ist es mit: Sind Sie heute fruchtbar? Mit anschaulichen Materialien und einem kurzen Vortrag tauchen wir ein in das spannende Thema "Fruchtbarkeit" und wie wir die Körperzeichen erkennen können.

**Termine siehe Homepage**

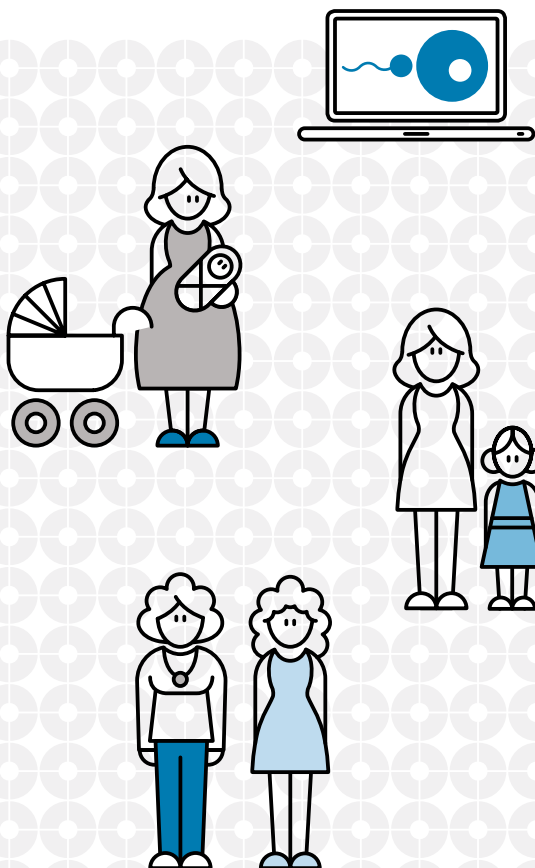
**Kurs-Nr. 2200102**

**Ort:** Online über Microsoft-Teams

**Leitung:** Birgit Gebauer

**Anmeldung:** bei NFP/MFM-Stelle

**Weitere Informationen:** Regelmäßige Veranstaltungen, Termine und Anmeldung siehe [www.beziehung-leben.de/fachstelle/veranstaltungen-nfp-mfm](http://www.beziehung-leben.de/fachstelle/veranstaltungen-nfp-mfm)



# UNSERE REFERENTINNEN UND REFERENTEN

IN DEN AUSSENSTELLEN DES  
BISCHÖFLICHEN SEELSORGEAMTES

## Außenstelle Region Augsburg

Auf dem Kreuz 58  
86152 Augsburg

[efs-augsburg@bistum-augsburg.de](mailto:efs-augsburg@bistum-augsburg.de)

Telefon: 0821 3166-2110 oder 2111



**Dr. Konrad H. Blüml**  
Pastoralreferent



**Stefanie Kasche**  
Pastoralreferentin



**Prisca Leeb**  
Pastoralreferentin



**Kerstin Steffe**  
Pastoralreferentin



## **Außenstelle Donau-Ries**

Heilig-Kreuz-Straße 19  
86609 Donauwörth

efs-donauwoerth@  
bistum-augsburg.de

Telefon: 0906 70628-70



**Ulrich Berens**  
Pastoralreferent

## **Außenstelle Kaufbeuren-Ostallgäu**

Spitaltor 4  
87600 Kaufbeuren

efs-kaufbeuren@  
bistum-augsburg.de

Telefon: 08341 938225



**Christina Taffe**  
Pastoralreferentin

## **Außenstelle Kempten**

Frühlingsstraße 27  
87439 Kempten

efs-kempten@  
bistum-augsburg.de

Telefon: 0831 6972833-12



**Marina Sommerstorfer**  
Pastoralreferentin

## **Außenstelle Memmingen-Unterallgäu**

Augsburger Straße 14  
87700 Memmingen

efs-memmingen@  
bistum-augsburg.de

Telefon: 08331 98434-41



**Robert Haas**  
Pastoralreferent

## Außenstelle Altbayern

Im Tal 9  
86529 Schrobenhausen

efs-schrobenhausen@bistum-augsburg.de

Telefon: 08252 7818



**Gudrun Fendt**  
Pastoralreferentin



**Bernhard Fendt**  
Gemeindefereent

## Außenstelle Neu-Ulm/Günzburg

Johannesplatz 4  
89231 Neu-Ulm

efs-neu-ulm@bistum-  
augsburg.de

Telefon: 0731 97059-44



**Ulrich Hoffmann**  
Pastoralreferent

## Familienzentrum Neuburg/Donau

Im Tal 9  
86529 Schrobenhausen

info@familienzentrum-  
neuburg.de

Telefon: 0821 3166-2428



**Sigrid Busch**  
Zentrumsmanagerin

## Außenstelle Weilheim-Oberbayern

Waisenhausstraße 1  
82362 Weilheim

[efs-weilheim@bistum-augsburg.de](mailto:efs-weilheim@bistum-augsburg.de)

Telefon: 0881 9011509-20



**Dieter Güntner**  
Pastoralreferent



**Hubert Lüpken**  
Pastoralreferent

## Fachstelle NFP & MFM

Kappelberg 1  
86150 Augsburg

[nfp@bistum-augsburg.de](mailto:nfp@bistum-augsburg.de)

Telefon Sekretariat:  
0821 3166-2425  
Telefon: 0821 3166-2431



**Birgit Gebauer**  
Bildungsreferentin

## ELTERNBRIEFE-APP

Eine Initiative der katholischen Kirche



Mehr Infos und  
Download



# ADRESSEN

## EHE- UND FAMILIENSEESORGE

### **Anschrift für Besucher & Paketversand**

#### **Ehe- und Familienseelsorge**

Kappelberg 1 | efs@bistum-augsburg.de  
86150 Augsburg | Telefon: 0821 3166-2421

---

### **Anschrift für Briefversand**

Ehe- und Familienseelsorge  
86140 Augsburg

---

### **Leitung**

**Christian Öxler** | christian.oexler@bistum-augsburg.de  
| Telefon: 0821 3166-2410

---

### **Stv. Leitung**

**Kerstin Steffe** | kerstin.steffe@bistum-augsburg.de  
| Telefon: 0821 3166-2411

---

### **Fachstelle NFP & MFM**

**Birgit Gebauer** | nfp@bistum-augsburg.de  
| Telefon: 0821 3166-2425 (Sekretariat)  
| Telefon: 0821 3166-2431

---

### **Familienzentrum Neuburg/Donau**

**Sigrid Busch** | info@familienzentrum-neuburg.de  
| Telefon: 0821 3166-2428

---

## KOOPERATIONSPARTNER

### **Fachbereich Pastoral in Kindertageseinrichtungen**

Kappelberg 1 | info@kita-pastoral.de  
86150 Augsburg | www.kita-pastoral.de  
| Telefon: 0821 3166-2432

---

### **Psychologische Beratungsstelle für Ehe-, Familien- und Lebensfragen**

Mauerberg 6 | efl-augsburg@bistum-augsburg.de  
86152 Augsburg | Telefon: 0821 33333

---

## Fachbereich Frauenseelsorge / Alleinerziehende

Kappelberg 1 | frauenseelsorge@bistum-augsburg.de  
86150 Augsburg | Telefon: 0821 3166-2451  
| fs-alleinerziehende@bistum-augsburg.de  
| Telefon: 0821 3166-2422

## Fachbereich Männerseelsorge

Kappelberg 1 | maennerseelsorge@bistum-augsburg.de  
86150 Augsburg | Telefon: 0821 3166-2131

Zusätzliche Adressen des Bischöflichen Seelsorgeamtes, von Verbänden und geistlichen Gemeinschaften unter:  
**[www.bistum-augsburg.de](http://www.bistum-augsburg.de)**

## DIE APP FÜR ALLE BRAUTPAARE.

**Eine Initiative der katholischen Kirche**

Mehr Infos und  
Download:



# GESCHÄFTSBEDINGUNGEN

## Kosten

Für Tagesveranstaltungen und längere Maßnahmen sind die Kosten bei der jeweiligen Ausschreibung angegeben.

## Wochenenden

Ein Wochenende kostet je nach Haus inklusive Verpflegung, Arbeitsmaterial, Kinder- und Jugendbegleitung (wenn angeboten) den Preis, der bei der jeweiligen Veranstaltung angegeben ist. Diese variieren je nach belegtem Haus sehr stark, bilden aber nahezu die realen Kosten ab, die das Haus für ÜN/VP in Rechnung stellt.

Wir bezuschussen, egal in welchem Haus, jedes 1. und 2. Kind mit 30 € pro Wochenende. Für das dritte Kind und weitere Kinder übernehmen wir die Kosten.

Die Anmeldung gilt als verbindlich nach Erhalt des Bestätigungsschreibens. Wir behalten uns vor, bei Nichterreichen der Mindestteilnehmerzahl die Veranstaltung zu stornieren.

## Zuschuss

Bei geringem Einkommen können Familien einen Zuschuss zu den Kosten beantragen. Die Bedingungen können Sie im Internet einsehen: [www.zbfs.bayern.de/foerderung/familie](http://www.zbfs.bayern.de/foerderung/familie).

Bitte beachten Sie: Für eine Förderung muss der Antrag vor Buchung der Maßnahme eingereicht werden, um eine Förderung zu bekommen.

## Kontoverbindung

Ehe- und Familienseelsorge Augsburg

IBAN: DE53750903000000110817

BIC: GENODEF1M05 | bei der Liga Bank Augsburg

## Zeitlicher Rahmen für Wochenenden

Falls nicht anders ausgegeben, beginnen wir Freitag mit dem Abendessen um 18 Uhr und enden am Sonntag nach dem Mittagessen um ca. 13:30 Uhr.

## Kinder- und Jugendgruppen

Die Gruppenleiterinnen und Gruppenleiter gestalten für Kinder und Jugendliche zeitweise ein eigenes, altersgerechtes Programm.

## Mehrtägige Reisen

Bei mehrtägigen Reisen ist nach Erhalt des Bestätigungsschreibens innerhalb von 14 Tagen eine Anzahlung von 20 % des Reisepreises zu entrichten. Die Restzahlung ist sechs Wochen vor Reiseantritt fällig. Wir behalten uns vor, bei Nichterreichen der Mindestteilnehmerzahl die Veranstaltung zu stornieren.

## Förderung von Familienmaßnahmen

Das Bistum Augsburg fördert Veranstaltungen für Familien und Familienkreise von Pfarreien, Pfarreiengemeinschaften und Verbänden. Weitere Informationen und die Zuschussanträge finden Sie unter: [www.bistum-augsburg.de/familienfoerderung](http://www.bistum-augsburg.de/familienfoerderung).

## Stornogeühren

Bei Absagen nach Erhalt der schriftlichen Bestätigung wird von uns eine Bearbeitungsgebühr von 30 € erhoben. Bei einer Stornierung zwischen 4-1 Woche vor Veranstaltungsbeginn werden 50 % der anfallenden Kosten verrechnet. Bei Stornierung ab 7 Tage vor Beginn der Veranstaltung und dem Anreisetag werden die Kursgebühren zu 100 % in Rechnung gestellt. Sollte der Platz nach Absage erneut belegt werden können, verrechnen wir nur die Bearbeitungsgebühr.

## Spenden

Der erhobene Betrag deckt nur einen Teil der Kosten. Wir sind dankbar für jede Spende. Wenn es Ihnen möglich ist, bezahlen Sie einen höheren Beitrag. Sie erhalten eine Spendenquittung. Wir bedanken uns herzlich bei allen Spenderinnen und Spendern.

## DIE EHEPOST-APP – LIEBE. LEBEN.

Eine Initiative der katholischen Kirche

Mehr Infos und  
Download:



# da-zwischen

## Inspirationen und Resonanzen von Paaren für Paare

### Spielideen

Welches Bild spricht mich an? Welche Bedeutung gebe ich dem Bild? Welches Bild spricht meine Partnerin / meinen Partner an? Was hat das Bild mit unserer Beziehung zu tun? Kommt darüber ins Gespräch.

Bei jedem Bild ist ein QR-Code. Dieser führt zu vielen weiteren Ideen, Inspirationen, Resonanzen und Interaktionen. **Macht mit! Tauscht euch aus mit anderen Paaren, fügt eure Bilder hinzu – über unser Padlet.**

### Herausgeber:

Ehe- und Familienseelsorge  
Kappelberg 1  
86150 Augsburg



**PAAR-  
IDEEN**

**Weitere  
Bilder findest  
Du hier:**



[https://beziehung-leben.de/  
veranstaltungen-2/paare/  
fotoaktion-fuer-paare/](https://beziehung-leben.de/veranstaltungen-2/paare/fotoaktion-fuer-paare/)

